

# DICHIARAZIONE DI PERFORMANCE

## *Declaration of Performance*

N° 25DOPRP20250526

Conforme al Regolamento Delegato (UE) n. 305/2011 e Regolamento Delegato (UE) n. 574/2014

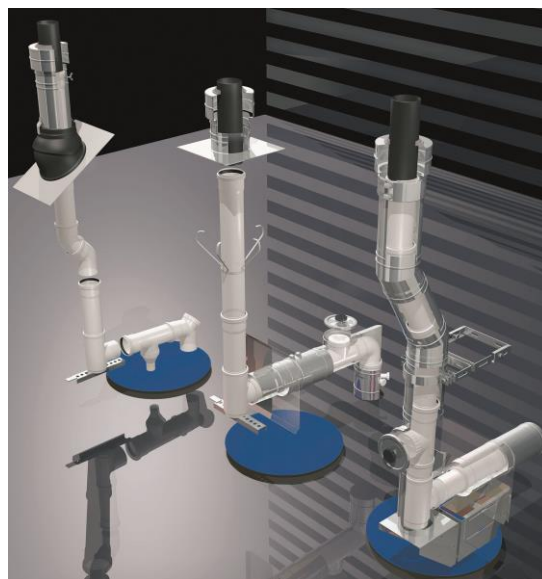
# Evolution RP

## CAMINO IN PLASTICA RIGIDA

### *Rigid Plastic System Chimney*

Sistema camino monoparete costituito da elementi modulari in plastica rigida per l'evacuazione dei fumi di caldaie a condensazione alimentate con combustibili liquidi e gassosi, con temperature di esercizio non superiori ai 120°C, per fumi umidi e in pressione. Il camino è idoneo ad essere installato all'interno degli edifici sia a vista (canale da fumo/condotto), sia inserito all'interno di camini/canne fumarie/vani tecnici esistenti (intubamento) o all'interno delle murature (camini costruiti in opera). Per l'installazione esterna è necessaria una controcanna di protezione dai raggi UV.

*Single wall chimney system consists of modular elements made of rigid plastic for the evacuation of smoke condensing boilers fired with liquid or gaseous fuels, with temperatures no higher than 120 ° C, and wet flue gas under pressure. The chimney is suitable for installation inside buildings (from both smoke duct / pipe) is inserted inside of chimneys / flues / existing technical spaces (ducting) or inside the masonry (fireplaces built in work). For outdoor installation is required enclosed shaft to protect plastic from UV rays.*



D.M. 17-01-2018  
Reg. (UE) 305/2011



**Camini Wierer S.r.l.** Via Fontanelle, 5 | 37055 Ronco all'Adige (VR) tel. +39 045 6608333 Fax +39 045 6608300

C.F. – P.IVA e nr. iscrizione R.I.: 03982690236 nr. REA: 381814 | Cap. Soc. € 3.358.687,00 i.v.  
Società a socio unico e soggetta a direzione e coordinamento ai sensi dell'art. 2497 C.C. da parte della JFH con sede a Ronco all'Adige (VR)

## DICHIARAZIONE DI PERFORMANCE

*Declaration of Performance*

**N° 25DOPRP20250526**



**Codice di identificazione unico del prodotto-tipo: EVOLUTION RP**

**Designazione prodotto Ø50 ÷ 160mm**

*Product designation Ø50 ÷ 160mm*

**T120 H1 W 2 O20 LI E U**

### Usi previsti

Evacuare i prodotti della combustione da apparecchi a condensazione a gas o gasolio dal dispositivo verso l'atmosfera. Evacuazione vapori di cottura.

*Intended uses*

*Convey combustion products of gas and oil condensing appliances to the external atmosphere. Evacuation of cooking vapour products.*

### Fabbricante

*Manufacturer*

**CAMINI WIERER S.r.l.**

Via Fontanelle, 5 – 37055 - Ronco all'Adige (VR) - ITALIA

[www.caminiwierer.com](http://www.caminiwierer.com)

Sistema di valutazione e verifica della regolarità della prestazione del prodotto da costruzione secondo CPR, allegato V: Sistema 2+.

*System of assessment and verification of constancy of performance of the construction product as set out in CPR, annex V: System 2+.*

### Norma Europea

*European Standard*

**EN 14471:2013 +A1:2015 Sistemi di camini con condotti interni di plastica**

*System chimneys with plastic flue liners*

### Organismo notificato

*Notified entity*

**TÜV SUD Industrie Service GmbH**

**DICHIARAZIONE DI PERFORMANCE***Declaration of Performance***N° 25DOPRP20250526**

CARATTERISTICHE ESSENZIALI <i>Essential characteristics</i>	PERFORMANCE <i>Performance</i>	STANDARD NORMATIVI <i>Harmonized technical specification</i>
<b>Resistenza a Compressione</b> <i>Compressive strength</i>	Max 30m	<b>EN14471:2013 +A1:2015</b>
<b>Resistenza al fuoco</b> <i>Resistance to fire</i>	Design. DN (50 ÷ 160mm) T120 – O20	
<b>Tenuta ai fumi</b> <i>Gas tightness</i>	Design. DN (50 ÷ 160mm) H1	
<b>Resistenza al flusso di sezioni, raccordo e terminali</b> <i>Flow resistance of sections, fitting and terminals</i>	<b>Elementi</b> <i>Elements</i>	
	Valore medio di rugosità 1mm <i>Mean roughness value 1 mm</i>	
	<b>Raccordi</b> <i>Fittings</i>	
	In accordo EN 13384-1 <i>In according to EN 13384-1</i>	
<b>Resistenza termica</b> <i>Thermal resistance</i>	N.P.D.	
<b>Valore di rugosità media degli elementi lineari</b> <i>Value of roughness about linear elements</i>	1 mm	
<b>Resistenza al fuoco da fuliggine</b> <i>Sootfire resistance</i>	Design. DN (50 ÷ 160mm) NO – (O)	
<b>Prestazione termica in condizioni di esercizio</b> <i>Thermal performance at normal operating conditions</i>	Design. DN (50 ÷ 160mm) T120	
<b>Resistenza all'acqua, vapore e penetrazione della condensa</b> <i>Water, vapour diffusion and condensation penetration resistance</i>	Design. DN (50 ÷ 160mm): SI/ <i>yes</i> – W	
<b>Resistenza alla corrosione</b> <i>Durability against corrosion</i>	Design. DN (50 ÷ 160mm): 2	

Le prestazioni del prodotto 'Evolution RP' sono conformi a quelle sopra dichiarate. Questa dichiarazione di performance è rilasciata sotto l'esclusiva responsabilità di CAMINI WIERER.

*The performance of the product 'Evolution RP' is in conformity with the above stated performance. This declaration of performance is issued under the sole responsibility of CAMINI WIERER.*

Firmato a nome e per conto di Camini Wierer S.r.l. da:

Wierer Christian (Amministratore Unico)  
Ronco all'Adige, 26/05/2025

Camini Wierer S.r.l.  
Amministratore Unico  
Christian Wierer

 A handwritten signature in black ink, appearing to read 'Christian Wierer', is written over the printed name and title.