

architravi

Leggeri, robusti, isolanti,
antigelo e resistenti al fuoco

www.caminiwierer.com



Via Fontanelle, 5
Ronco all'Adige (VR)
T. +39 045 6608333



1 Precompresso

Gli architravi Spannton® sono precompressi, cioè costituiti di cemento armato di qualità superiore, molto più resistente, con un dosaggio di 450 kg di cemento al metro cubo. La precompressione evita le fessurazioni, aumenta la resistenza alla flessione e conferisce caratteristiche superiori di leggerezza e portata.

2 Con fondello di elevato spessore

In un'architrave, il fondello in laterizio è la parte pregiata, essendo, a differenza del calcestruzzo, un materiale più isolante e leggero.

3 Leggero e robusto

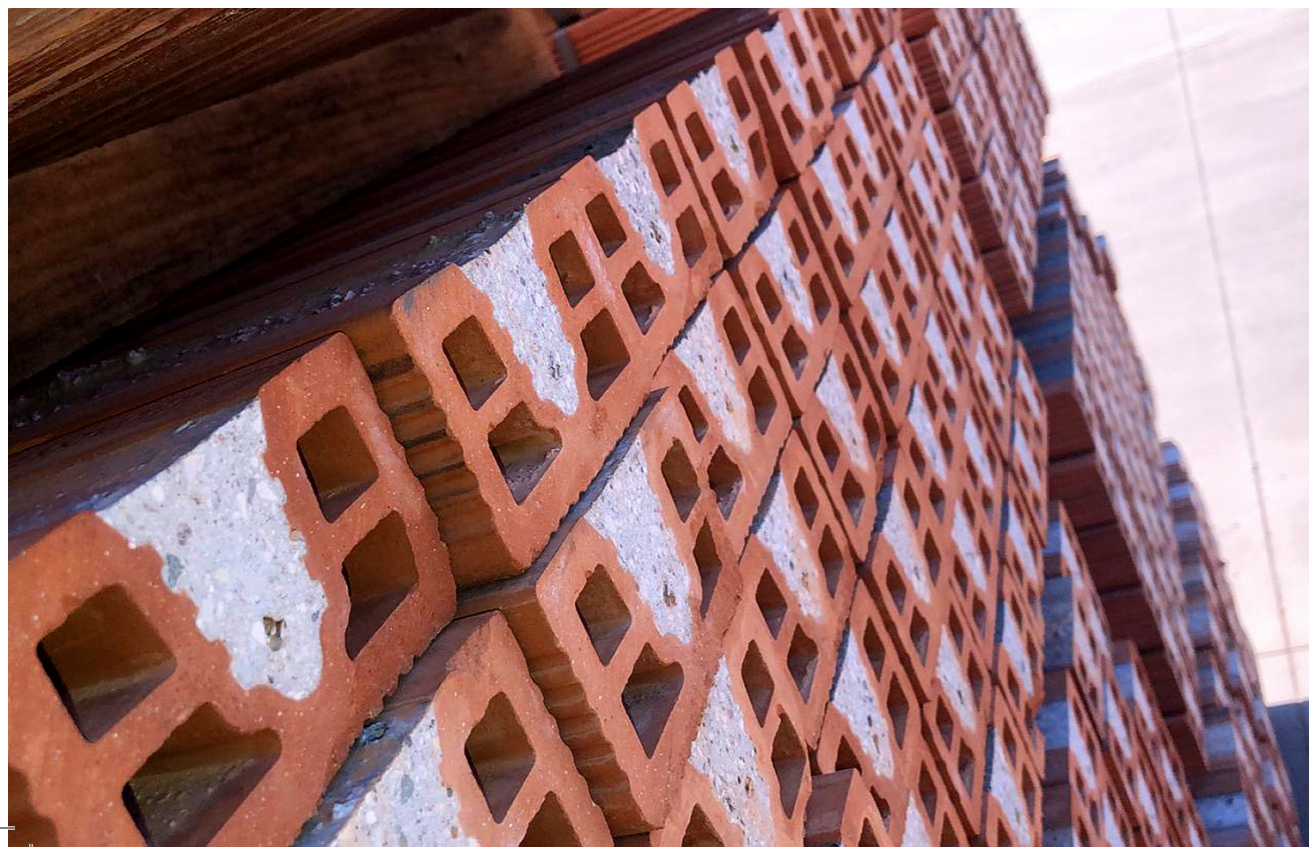
La presenza delle asole d'aria, unitamente alla particolare sezione del fondello in laterizio, rendono a parità di dimensione l'architrave Spannton® più leggera dei concorrenti. Ciò comporta un risparmio nei costi di trasporto e una maggiore facilità di installazione in cantiere.

4 Maggior isolamento

Grazie alle asole d'aria statica ricavate nel fondello e grazie alla bassa conduttività termica del laterizio e al suo spessore, l'architrave Spannton® garantisce un maggior isolamento termico, abbattendo così il ponte termico e riducendo notevolmente la differenza tra la trasmittanza termica della parete e quella dell'architrave stesso con il conseguente abbattimento dei ponti termici.

5 Antigelo e resistenti al fuoco

Gli architravi Spannton® sono da sempre certificati antigelivi (grazie alla particolare scelta delle argille e al processo di produzione) e resistenti al fuoco R90 con reazione al fuoco di classe 0. Queste caratteristiche li rendono adatti ai climi invernali più rigidi e all'utilizzo in costruzioni a rischio d'incendio.



DIMENSIONI DISPONIBILI
Base 8 / 12 / 14,5 / 17,5 cm